

SPA KARE

100% Pure

TIENS
BREATHING
ELEMENT
Illóolaj



TERMÉSZETES ELIXÍR AZ EGÉSZ CSALÁD SZÁMÁRA

TIENS

HOGYAN LÉLEGEZHETÜNK TÖKÉLETESEN?

Az ELSŐ LÉLEGZETVÉTELÜNK
TERMÉSZETES és TÖKÉLETES –
Folyamatos, megszakítás nélkül

A LÉGLÉGZÉS ALAPFELTÉTELE
LÉTEZÉSÜNKNEK
Naponta 30.000-szer veszünk levegőt

A légzőszervünkbe került levegő oxigén
mennyisége határozza meg szellemi és fizikai
teljesítőképességünket.



LÉGZÉSÜNK MINŐSÉGÉTŐL FÜGG A VITALITÁSUNK

A megfelelő légzés nélkülözhetetlen az energiánkat, vitalitásunkat biztosító „Qi/ Csi” áramlásához

A Hagyományos Kínai Medicina a „Qi/Csi” erő fogalmán alapszik = létfontosságú **energia**

„Qi/ Csi” életerőnek akadálytalanul kell áramolnia ahhoz, hogy szervezetünk harmonikusan működhessen.

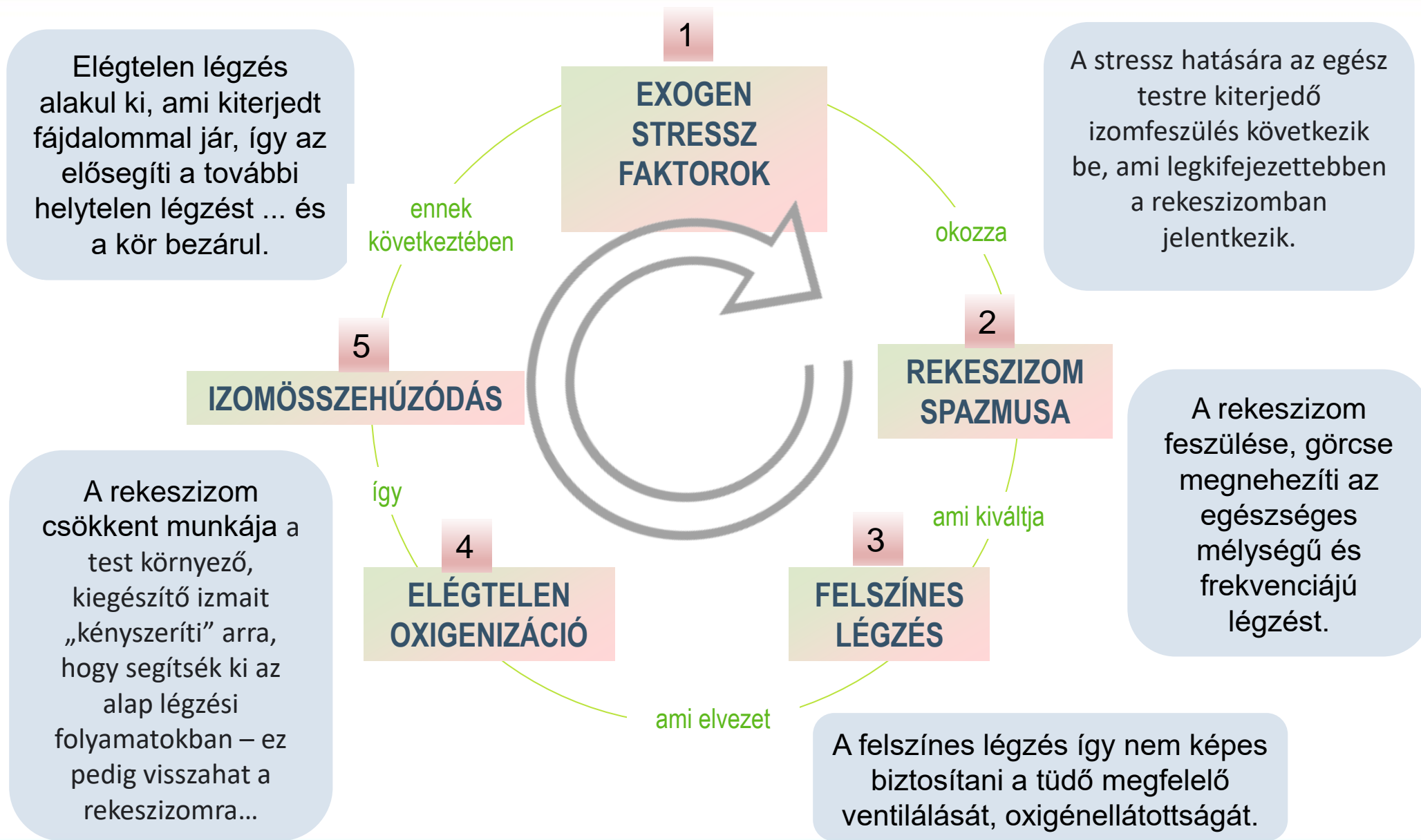
„Qi/ Csi” áramlás 3 forrása:

1. **VELÜNK SZÜLETETT Csi**, a születéssel kapjuk meg
2. **TÁPLÁLÓ Csi**, a táplálkozásunk biztosítja
3. **LÉLEGZŐ Csi**, a lélegzetvétel során nyerjük és a mellkasunkban tároljuk

A helyes, mély légzés javítja a tüdő kapacitását, amely elősegíti Csi energia áramlását (min. 15%-ban) és ezáltal nélkülözhetetlen az egészség fenntartásához .

氣

Rossz szokásaink, helytelen életmódunk, a STRESSZ HATÁSSAL VAN LÉGZÉSÜNKRE



A KIELÉGÍTŐ, EGYENLETES LÉGZÉS HATÁSA

Egyedi Formula



Breathing Element esszenciális olajokat tartalmazó elixír, amely tökéletes keveréke a természetes illóolajoknak:

- **Borsmenta olaj**
- **Skótfenyő olaj**
- **Kajeput olaj**
- **Tömjénolaj**
- **Mirha olaj**

Elősegíti a mély, egyenletes légzést, a **nyugodt éberséget**, vagyis a **meditatív állapot elérését**, amely a **Csi áramlásának alapfeltétele**.

„MINDEN EGY CSEPPSEL KEZDŐDIK”

Hogyan képesek segíteni a légzésben az ESZENCIÁLIS OLAJOK?

Az **esszenciális olajok** **”Légzési Alapelemek”** nemes feladata, hogy segítsék a szabad, mély légzést, a megfelelő oxigénmennyiség bejutását a tüdőbe. **Szabályozzák a rekeszizom és bordaközi izmok ritmikus, egyenletes összehúzódását és relaxációját.**

Esszenciális olajok **”Légzési Alapelemek”**

- Természetes **gyulladáscsökkentő** és dekongesztáló (lohasztó/nyálkahártyaduzzanat-csökkentő) képességük révén hozzájárulnak a könnyed légzéshez
- A mély, **egyenletes légzés elősegítésével biztosítják a tüdő friss, oxigénben gazdag levegő ellátottságát**, és a szén-dioxidban dús levegő kilégzését – így az egész szervezet oxigénellátottságát támogatják
- **Alap életfunkciónkban segít, hisz napi 30 000 alkalommal lélegzünk**



EREDETI FORMULA ILLÓOLAJ TARTALMA



TÖMJÉN



BORSENTA

Esszenciális olajok
keveréke:
**100% tisztaság-
természetes
AKTÍV formula**



FENYŐTŰ



MIRHA



CAJEPUT



ILLÓOLAJ ÖSSZETEVŐK ÉS HATÁSAIK



TÖMJÉN/ a-pinen, limonen, a-thujene – halványsárga, zöldes színű

- gyulladáscsökkentő és segíti a tüdő megfelelő ventilációját légúti betegségnél
- nyákdó, így megtisztítja a tüdőt a felesleges váladéktól
- megfázás, hörghurut, gégegyulladás bevált ellenszere lehet
- a tömjén illata segít megszabadulni a lelki szorongástól, idegfeszültségtől és gondterheltségtől (a rekeszizom feszülését csökkenti)
- elősegíti a nyugodt éberséget, a meditatív állapot elérését



BORSMENTA /menthol, csersav, terpének, nikotinsav, kávésav, klorogénsav, antocián (antioxidáns flavonoid, fényvédő - lilás színű)

- antibakteriális és antiszeptikus hatás
- Illóolaja jótékony orrnyálkahártya-gyulladásnál, légcsőhurutnál
- oldja a fejfájást, frissít, energetizál



SKÓT FENYŐ /a-b-pinen, caren, b-phellandren, d-cadinen, camphor

- gyulladáscsökkentő, antioxidáns, antibakteriális hatású
- tradicionálisan használatos felső- és alsó légúti betegségekben



MIRHA / curzerene, a-kopoen, b-g-elemén

- baktériumölő és gombaölő tulajdonságokkal rendelkezik.
- megfázás, hörghurut esetén oldja a nyálkát, segíti kiürülését
- hámosító, sebgyógyító, immunerősítő
- támogatja az érzelmekért felelős limbikus rendszert, enyhe nyugtató hatása van (indulatok)



KAJEPUT / terpineol, cineol, pikén

- Légúti fertőzések kezelésében különösen hatékony, fertőtleníti a levegőt és könnyíti a légzést/ Cineol- triterpén szaponin - gyulladáscsökkentő hatású
- De "fehér teafa" néven is ismert, amely segít leküzdeni a depresszióra hajlamos melankóliás állapotokat, tanácsstalanság, zavarodottság, döntésképtelenség esetén használható.



HASZNÁLATA



Cseppentsen 3 cseppet a tenyerébe



Tartsa a tenyerét az orrához közel és lélegezzen lassan és mélyen



Folytassa ezt a lassú, mély légzési ritmus néhány percig

„LÉGZÉSI ALAPELEMEINK” NÉLKÜLÖZHETETLENEK

ALKALMAZÁS

Ez egy küldetés, a módszer nem korlátozódik csupán az egyenletes légzésre, hanem biztosítja **az egyedi problémák feltárásának és feloldásának lehetőségét az egész család számára.**



SZABAD LÉGZÉS
3 csepp a papírzsebkendőre



FEJFÁJÁS
4 csepp a halántékra



IZOMFÁJDALOM
10 csepp az érintett, fájdalmas területre



IZOMGÖRCES
7 csepp az érintett, görcsös területre



FÁRADTSÁG ELLEN - RELAXÁCIÓRA
5 csepp a párnára



HAJ REGENERÁLÁSA
7 csepp a fejbőrrre



MÉREGTELENITŐ LÁBFÜRDŐ
10 csepp a lábfürdő vizébe



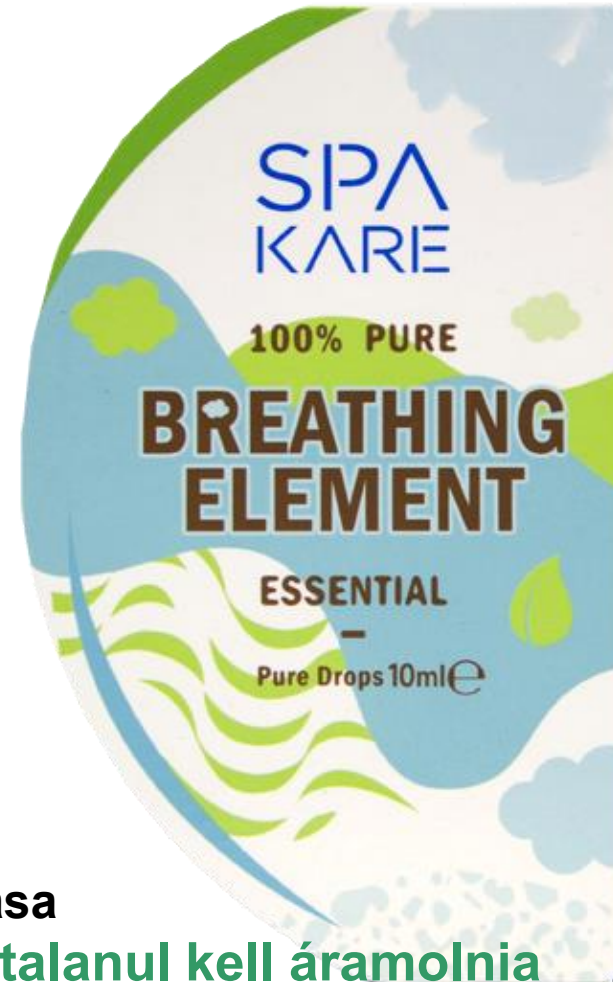
FRISSÍTŐ FÜRDŐ
15 csepp a fürdővízbe

A cseppek számát az állapotnak megfelelően egyénre szabottan lehet módosítani.



A TERMÉSZETES ELIXÍR AZ EGÉSZ CSALÁD SZÁMÁRA

A Hagyományos Kínai
Medicina alapján
összeállítva
A szabad légzés elemei



TCM alapja a „Csi“energia szabad áramlása
„Csi “ életerőnek/energiának akadálytalanul kell áramolnia
szervezetünk harmonikus működéséhez